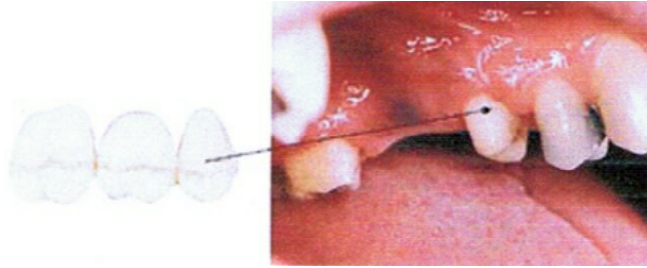


Pontydd* sefydlog



Beth ydyn nhw?

Mae pont yn arosod* dant (neu ddannedd) amnewid* ar y dannedd naturiol ar bob ochr i'r bwllch. Mae gan rai pontydd goronau ym mhob pen. Mae eraill yn cael eu harosod ar arwyneb y dannedd wrth ymyl y bwllch. Weithiau, dim ond ar un ochr i'r bwllch yr arosodir pont wrth y dant.

Mae pontydd wedi cael eu gwneud o fetel a phorslen neu, weithiau, dim ond o borslen.

Beth fydd fy neintydd yn ei wneud?

Mae nifer o gamau wrth wneud pont:

- Mae'r deintydd yn defnyddio deunydd meddal, mowldadwy i wneud argraffau* o'ch ceg. Bydd technegydd deintyddol yn gwneud modelau plastr manwlgwir o'ch gorchfannau* a'ch dannedd uchaf ac isaf, sydd yn dangos sut mae'ch dannedd yn brathu ar ei gilydd.
- Caiff y dannedd a fydd yn cynnal y bont eu paratoi i gymryd yr arosodiadau* ac i sicrhau nad ydi'r bont yn rhy fawr.
- Gwneir argraff arall o'r dannedd ac unrhyw fylchau, a bydd y technegydd deintyddol yn defnyddio'r argraff honno i wneud y bont. Yn y cyfamser, mae'n bosib y cewch bont blastig dros dro neu goron dros dro.
- Yn ystod eich ymweliad olaf, bydd y deintydd yn gwneud yn siŵr fod y bont yn ffitio, yn gwneud unrhyw fân newidiadau ac yna'i gosod yn barhaol yn ei lle. Bydd eich deintydd neu'ch hylenydd* yn dangos beth ydi'r ffordd orau i edrych ar ôl eich pont newydd.

Beth ydi'r manteision?

- Mae pont yn caniatáu i chi anghofio bron am eich dannedd coll.
- Gall wella'ch edrychiad, eich brathiad, sut rydych yn enoi ac yn siarad.
- Gellir cydweddu'r dannedd â lliw eich dannedd go iawn.
- Gall pont bara i chi am flynyddoedd lawer, os byddwch yn ei chadw'n lân ac os na ddigwydd niwed damweiniol iddi.
- Caiff eich dannedd naturiol eu gwarchod rhag traul a difrod, a rhag symud neu wyro allan o'u lle, a allai achosi i'ch dannedd frathu at ei gilydd mewn ffordd anghywir.

Os nad oes arnoch eisiau pont, gellwch gael dannedd gosod rhannol, symudadwy*. Bydd y deintydd yn egluro pa mor llwyddiannus fydd y bont. Os nad ydi'r dannedd cynnal* yn ddigon cryf, gallai dannedd gosod fod yn well. Os ydych newydd gael tynnu dannedd, mae'n bosib y gwneir dannedd gosod i chi yn gyntaf, gyda phont yn cael ei gosod unwaith y bydd y gorchfan wedi gwella.

GEIRFA: argraff, -au = *impression(s)*; arosod = *to fix*; arosodiad, -au = *fixing(s)*; dant amnewid = *replacement tooth*; dannedd cynnal = *supporting teeth*; dannedd gosod rhannol, symudadwy = *removable partial dentures*; gorchfan(nau) – 'gym(s)' ar lafar = *gum*; hylenydd = *hygienist*; pont(ydd) = *bridge(s)*; traul a difrod = *wear and tear*